

Mode Opérateur pour transférer le Rapport Médical à Maroc Assistance Internationale via son site web



Ce mode opératoire a pour objectif de vous permettre de transférer le rapport médical dans le cadre du traitement de votre demande d'assistance enregistrée au niveau de notre plateau d'assistance.

NB : Dans le cas où vous disposez déjà de votre espace client, merci d'y accéder et passer directement à l'étape n° 2 ci-après :

Étape 1 : Création de Votre espace Client



- Accéder au site web de MAI : [https:// www.mai.co.ma](https://www.mai.co.ma)
- Cliquer sur l'icône « Inscription Espace Client »
- Créer votre compte personnel dans l'espace client en cliquant sur l'icône Inscription et en saisissant les informations demandées : Nom, Prénom, votre adresse email et numéro de téléphone.

Étape 2 : Informations relatives à votre dossier



- Se connecter à votre compte espace client
- Cliquer sur l'icône « Envoyer votre rapport médical »
- Saisir les informations complémentaires suivantes : le Produit d'assistance, le numéro de contrat, le numéro de dossier,
- Télécharger votre rapport médical et cliquer sur envoyer.

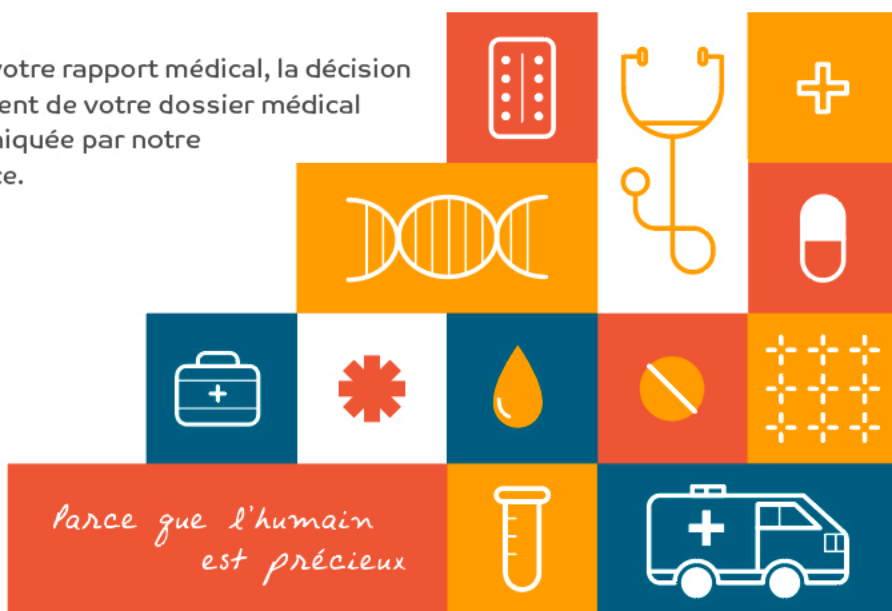
Étape 3 : Communication de notre décision suite à la réception de votre rapport médical



Suite au dépôt de votre rapport médical, la décision relative au traitement de votre dossier médical vous sera communiquée par notre chargé d'assistance.



MAROC ASSISTANCE
INTERNATIONALE
GRUPE BANQUE POPULAIRE



Parce que l'humain est précieux